



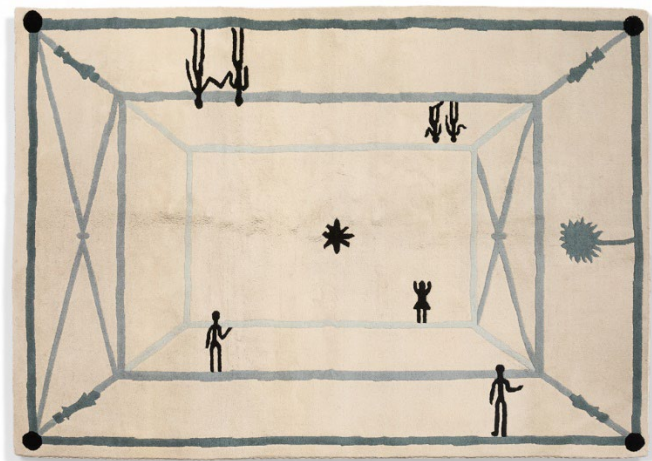
71. Marie BERNIERES-HENRAUX (1876-1964)

Garniture de cheminée en bronze patiné comprenant deux candélabres représentant deux femmes nues debout, les maintenant un bougeoir, et un groupe de deux femmes nues assises en vis-à-vis tenant chacune dans leurs mains un bougeoir. Signé sur la terrasse et marque du fondeur Valsuani. Le groupe central est daté sur la terrasse 1922.

Candélabres : Haut. 55 cm

Groupe : Haut. 32,5 - Larg. 44 cm

2 000 / 3 000 €



108. D'après un carton de Diego GIACOMETTI (1902-1985)

Tapis « La Rencontre », modèle créé en 1984, en laines de couleurs, à vue rectangulaire. Long. 241 - Larg. 172 cm

4 000 / 6 000 €

109. Rideau en métal.

300 / 500 €



110. Yves DE LA TOUR D'Auvergne (1927)

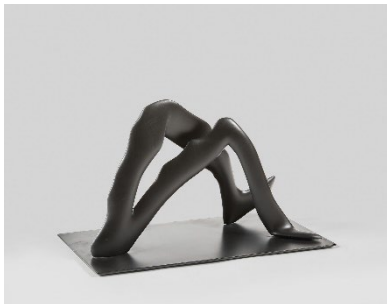
Paire de fauteuils dit « Petit Christony », créés en 1987. Épreuves en poudre de marbre et résine à assise et dossier amovibles en cuir noir usagé. Signé du monogramme sur chacun, l'un numéroté 6 et l'autre 5.

Haut. 57 - Long. 102 - Prof. 96 cm

4 000 / 6 000 €

Griffures, usures.

Bibliographie : Pierre Daix, Yves de la Tour d'Auvergne, Éditions Benteli, Berne, 2000, p. 140 pour un canapé Christony reproduit



111. Yves DE LA TOUR D'Auvergne (1927)

Consolé dans le vent Y117 Sculpture en poudre de marbre noirci. Signée du monogramme et justifiée 1/3.

Haut. 19,5 - Larg. 32 - Prof. 15,5 cm

600 / 800 €

Projet en matière synthétique noire d'une sculpture pour un château en Pays Cathare. Titré au dos sur une étiquette et numéroté « Y117 » .

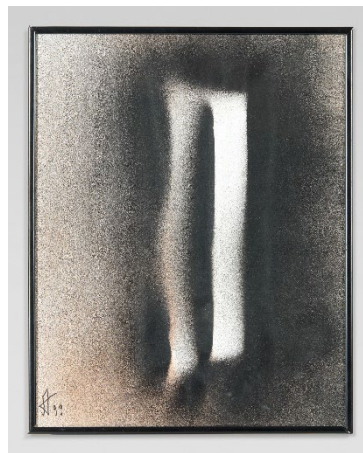


112. Yves de La TOUR d'AUVERGNE (1927)

Tabouret aux montants en acier, assise en poudre de marbre. Signé du monogramme au revers.

Haut. 49,5 - Larg. 42 - Prof. 35,5 cm

300 / 500 €



113. Yves DE LA TOUR D'AUVERGNE (1927)

Lot de trois lithographies sur papier. Monogramme sur chacune. La première dédiée « à Yolande et Bernard Très affectueusement Duras 2004 » et justifiée 2/8, la seconde dédiée « A Bernard et Yolande mon affection et amitiés » et justifiée EA 2/2 et la dernière datée [19]99 dans la planche et redatée au dos, située Paris et numérotée 115, 1/1.

Haut. 28,4 - Larg. 42 cm (à vue) ; Haut. 56 - Larg. 56 cm (à vue) ; Haut. 30 - Larg. 24 cm

80 / 100 €



114. TRAVAIL CONTEMPORAIN

Lampadaire building en métal chromé et altuglas blanc, représentant la banque de Chine à Hong-Kong.

Haut. 212 cm - Base carrée : 35 x 35 cm

600 / 800 €



116. Ben SWILDENS (1938) pour Max INGRAND (1908-1969) & CROISEAU (fabricant)

Bureau en acier inoxydable poli miroir, créé en 1966, à plateau rectangulaire ouvrant par un abattant central sur un casier et petit casier en partie gauche découvrant un intérieur à cinq petits compartiments. Plateau débordant et se retournant pour créer la chaise dudit bureau. Plaque au revers permettant l'intégration d'un téléphone, serrure poussoir en ceinture. Trois exemplaires réalisés à l'époque pour le siège social de la maison Peugeot, avenue de la Grande Armée à Paris.

Haut. 84 cm - Assise : 43 cm Bureau : Long. 187 cm - Prof. plateau 53 cm - Prof. totale 141 cm

350 000 / 500 000 €

Griffures, infimes rayures, une vis manquante à l'intérieur du casier central, petits enfoncements.